

Zürich, 14. November 2024
Ad hoc-Mitteilung gemäss Art. 53 KR

Swiss Life wächst in den ersten neun Monaten 2024 weiter

- **Fee-Erträge: CHF 1,88 Milliarden (plus 6% in lokaler Währung)**
- **Prämieneinnahmen: CHF 15,9 Milliarden (plus 4% in lokaler Währung)**
- **Direkte Anlageerträge: CHF 3,08 Milliarden (Vorjahresperiode: CHF 2,99 Milliarden)**
- **SST-Quote per 30. September 2024: rund 205% (1. Januar 2024: 212%)**

«Swiss Life konnte im dritten Quartal 2024 die gute Entwicklung aus dem ersten Halbjahr fortsetzen. Das Wachstum ist sowohl im Fee- als auch im Versicherungsgeschäft breit abgestützt», sagt Matthias Aellig, Group CEO von Swiss Life. «Mit unserem Unternehmensprogramm «Swiss Life 2024» sind wir auf Kurs, um alle Finanzziele der Gruppe zu erreichen oder zu übertreffen und damit auch beim Fee-Ergebnis das untere Ende des ambitionierten Zielbereichs zu erreichen. Wir sind in einer ausgezeichneten Position, um Swiss Life erfolgreich weiterzuentwickeln. Am Investorentag vom 3. Dezember 2024 werden wir unser neues Unternehmensprogramm für die kommenden drei Jahre vorstellen.»

Die Swiss Life-Gruppe konnte das Fee-Geschäft in den ersten neun Monaten 2024 weiter ausbauen und erzielte insgesamt Fee-Erträge von CHF 1,88 Milliarden (Vorjahresperiode: CHF 1,79 Milliarden). Das Wachstum von 6% in lokaler Währung ist auf eigene und fremde Produkte und Dienstleistungen, auf Swiss Life Asset Managers und auf die eigenen Beraterkanäle zurückzuführen. Die Prämieneinnahmen beliefen sich auf CHF 15,9 Milliarden (Vorjahresperiode: CHF 15,5 Milliarden), ein Anstieg von 4% in lokaler Währung.

Im Heimmarkt **Schweiz** erzielte Swiss Life Prämien von CHF 8,0 Milliarden, was einem Wachstum von 1% entspricht. Die im teilautonomen Geschäft verwalteten Vermögen lagen per Ende September 2024 bei CHF 7,7 Milliarden (31. Dezember 2023: CHF 7,1 Milliarden). Die Fee-Erträge kamen auf CHF 252 Millionen zu stehen, ein Wachstum von 5% gegenüber der Vorjahresperiode. In **Frankreich** steigerte Swiss Life die Prämieneinnahmen um 12% auf EUR 5,6 Milliarden. Im Lebengeschäft stiegen die Prämien um 15%, wobei der Anteil anteilgebundener Lösungen bei 67% lag (Vorjahresperiode: 63%). Im Fee-Geschäft erzielte die Markteinheit ein Wachstum von

16% auf EUR 416 Millionen. In **Deutschland** beliefen sich die Prämien auf EUR 1,1 Milliarden, ein Anstieg von 4%. Die Fee-Erträge konnten um 10% auf EUR 602 Millionen gesteigert werden. In der Markteinheit **International** sanken die Prämieinnahmen um 7% auf EUR 1,5 Milliarden. Die Erträge im Fee-Geschäft kamen auf EUR 283 Millionen zu stehen, ein Rückgang von 3%.

Swiss Life Asset Managers erwirtschaftete Fee-Erträge von CHF 699 Millionen

(Vorjahresperiode: CHF 664 Millionen). Das Drittkundengeschäft (TPAM) leistete dazu einen Beitrag von CHF 436 Millionen (+2%). Der Anteil aller nicht wiederkehrenden Erträge am TPAM-Gesamtertrag stieg deutlich auf 31% (Vorjahresperiode: 14%). Die Nettoneugeldzuflüsse im TPAM-Geschäft lagen in den ersten neun Monaten bei CHF 3,4 Milliarden (Vorjahresperiode: CHF 8,4 Milliarden), wobei die verwalteten Vermögen im TPAM-Geschäft per Ende September 2024 auf CHF 119 Milliarden gesteigert werden konnten (31. Dezember 2023: CHF 112 Milliarden).

Swiss Life erzielte in den ersten neun Monaten 2024 direkte Anlageerträge in der Höhe von CHF 3,08 Milliarden (Vorjahresperiode: CHF 2,99 Milliarden). Die nicht annualisierte direkte Anlagerendite lag bei 2,2% (Vorjahresperiode: 2,1%). Swiss Life geht per 30. September 2024 von einer SST-Quote von rund 205% aus. Damit liegt die Solvenzquote oberhalb der strategischen Ambition von 140 bis 190%.

Swiss Life ist mit dem **Unternehmensprogramm «Swiss Life 2024»** auf Zielkurs: Beim kumulierten Cash-Transfer an die Holding wurde die Zielsetzung bereits übertroffen, ebenso beim Rückkauf von Aktien. Bei der Eigenkapitalrendite und der Dividendenausschüttungsquote geht Swiss Life unverändert davon aus, die Ziele zu übertreffen und beim Fee-Ergebnis das untere Ende des ambitionierten Zielbereichs von CHF 850 bis 900 Millionen zu erreichen, wobei die weitere Normalisierung der Immobilienmärkte in Deutschland und Frankreich dafür entscheidend sein wird. Am **Investorentag vom 3. Dezember 2024** wird Swiss Life das neue Unternehmensprogramm für die kommenden drei Jahre mit den dazugehörigen strategischen und finanziellen Zielen bekannt geben.

Telefonkonferenz für Analysten und Investoren

Heute um 9 Uhr (MEZ) findet für Finanzanalysten und Investoren eine Telefonkonferenz mit Matthias Aellig, Group CEO, und Marco Gerussi, Group CFO, in englischer Sprache statt. Zudem steht auf der Webseite ein [Audio-Webcast](#) zur Verfügung. Sämtliche Unterlagen zum Abschluss finden Sie online unter www.swisslife.com.

Einwahlnummer Europa: +41 (0) 58 310 50 00

Einwahlnummer UK: +44 (0) 207 107 06 13

Einwahlnummer USA: +1 (1) 631 570 56 13

Kennzahlen per 30.09.2024

	9M 2024	9M 2023	Veränderung (in Prozent)	Veränderung (in lokaler Währung)
Basis IFRS, ungeprüft				
Total¹ (Mio. CHF)				
- Verbuchte Bruttoprämien, Policengebühren und erhaltene Einlagen	15 878	15 467	+3%	+4%
- Fee-Erträge	1 877	1 790	+5%	+6%
Zu den Geschäftseinheiten				
Schweiz (Mio. CHF)				
- Verbuchte Bruttoprämien, Policengebühren und erhaltene Einlagen	8 039	7 963	+1%	-
- Fee-Erträge	252	239	+5%	-
Frankreich (Mio. EUR)				
- Verbuchte Bruttoprämien, Policengebühren und erhaltene Einlagen	5 644	5 060	+12%	-
- Fee-Erträge	416	359	+16%	-
Deutschland (Mio. EUR)				
- Verbuchte Bruttoprämien, Policengebühren und erhaltene Einlagen	1 089	1 049	+4%	-
- Fee-Erträge	602	548	+10%	-
International (Mio. EUR)				
- Verbuchte Bruttoprämien, Policengebühren und erhaltene Einlagen	1 492	1 604	-7%	-
- Fee-Erträge	283	293	-3%	-
Asset Managers (Mio. CHF)				
- Fee-Erträge;	699	664	+5%	-
davon TPAM	436	427	+2%	-
- Nettoneugelder TPAM	3 389	8 444	-60%	-
- Verwaltete Vermögen TPAM	118 601	111 791 ²	+6%	-

¹ Verbuchte Bruttoprämien, Policengebühren und erhaltene Einlagen: Total einschliesslich Intersegment-Eliminationen von CHF -45 Mio. in 9M 2024 und CHF -36 Mio. in 9M 2023; Fee-Erträge: Total einschliesslich Segment Other und Intersegment-Eliminationen von CHF -322 Mio. in 9M 2024 und CHF -286 Mio. in 9M 2023

² Per 31.12.2023

Auskunft

Media Relations

Telefon +41 43 284 77 77
media.relations@swisslife.ch

Investor Relations

Telefon +41 43 284 52 76
investor.relations@swisslife.ch

www.swisslife.com

Folgen Sie uns auf X und LinkedIn
[@swisslife_group](#) / [Swiss Life Group](#)

Weitere Informationen

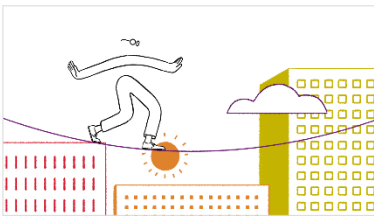
Alle unsere Medienmitteilungen finden Sie unter [swisslife.com/medienmitteilungen](https://www.swisslife.com/medienmitteilungen)

Swiss Life

Die Swiss Life-Gruppe ist ein führender europäischer Anbieter von umfassenden Vorsorge- und Finanzlösungen. In den Kernmärkten Schweiz, Frankreich und Deutschland bietet Swiss Life über eigene Agenten sowie Vertriebspartner wie Makler und Banken ihren Privat- und Firmenkunden eine umfassende und individuelle Beratung sowie eine breite Auswahl an eigenen und Partnerprodukten an.

Die Beraterinnen und Berater von Swiss Life Select, Tecis, Horbach, Proventus und Chase de Vere wählen anhand des Best-Select-Ansatzes die für ihre Kunden passenden Produkte am Markt aus. Swiss Life Asset Managers öffnet institutionellen und privaten Anlegern den Zugang zu Anlage- und Vermögensverwaltungslösungen. Swiss Life unterstützt multinationale Unternehmen mit Personalvorsorgelösungen und vermögende Privatkunden mit strukturierten Vorsorgeprodukten.

Die Swiss Life Holding AG mit Sitz in Zürich geht auf die 1857 gegründete Schweizerische Rentenanstalt zurück. Die Aktie der Swiss Life Holding AG ist an der SIX Swiss Exchange kotiert (SLHN). Zur Swiss Life-Gruppe gehören auch verschiedene Tochtergesellschaften. Die Gruppe beschäftigt rund 10 000 Mitarbeitende und verfügt über ein Vertriebsnetz mit rund 17 000 Beraterinnen und Beratern.



[Unternehmensfilm von Swiss Life](#)

Vorbehalt bei Zukunftsaussagen

Diese Publikation enthält spezifische in die Zukunft gerichtete Aussagen, wie etwa Aussagen, die die Begriffe «glauben», «voraussetzen», «erwarten» oder ähnliche Begriffe enthalten. Solche in die Zukunft gerichtete Aussagen können naturgemäss mit bekannten und unbekanntem Risiken, Unsicherheiten und weiteren wichtigen Faktoren verbunden sein. Diese können dazu führen, dass die Ergebnisse, Entwicklungen und Erwartungen von Swiss Life deutlich von denjenigen abweichen, die explizit oder implizit in den vorliegenden, zukunftsgerichteten Aussagen beschrieben werden. Angesichts dieser Ungewissheiten wird der Leser darauf hingewiesen, dass es sich bei diesen Aussagen lediglich um Prognosen handelt, die nicht überbewertet werden sollten. Weder Swiss Life noch ihre Verwaltungsräte, Geschäftsführer, Führungskräfte, Mitarbeitenden oder externen Berater oder andere Personen, die mit Swiss Life verbunden sind oder in einem anderweitigen Verhältnis zu ihr stehen, geben ausdrückliche oder implizite Zusicherungen oder Gewährleistungen bezüglich der Richtigkeit oder Vollständigkeit der in dieser Publikation enthaltenen Angaben. Swiss Life und die genannten Personen haften in keinem Fall für Verluste, die sich direkt oder indirekt aus der Weiterverwendung der vorliegenden Angaben ergeben. Ausserdem ist Swiss Life nicht verpflichtet, diese in die Zukunft gerichteten Aussagen zu aktualisieren oder zu verändern oder sie an neue Informationen, zukünftige Ereignisse, Entwicklungen oder Ähnliches anzupassen.